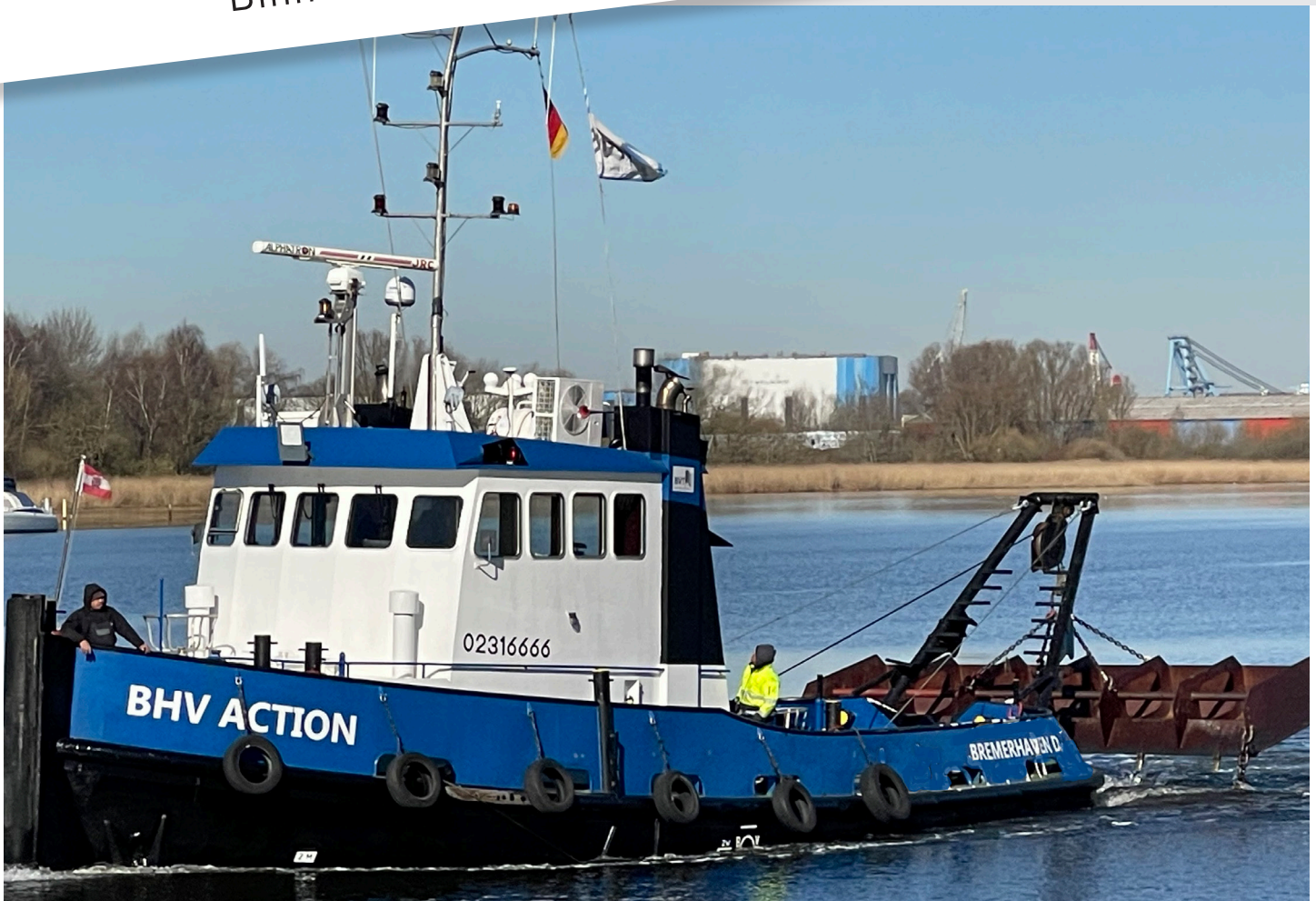


BHV ACTION

Binnenschiffsschlepper Inland Waterway Tug



Der Schlepper BHV ACTION ist ein kompaktes und kraftvolles Arbeitsschiff, das in Binnengewässern zuverlässig für Schlepp- und Assistenzaufgaben eingesetzt wird. Mit starkem Pfahlzug und robuster Technik sorgt er für präzise Manöver, auch unter anspruchsvollen Bedingungen. Ob als Unterstützung beim

Verholen großer Einheiten, beim Positionieren schwimmender Geräte oder für Schleppdienste auf kürzeren Strecken – die BHV ACTION überzeugt durch Wendigkeit, Durchhaltevermögen und vielseitige Ausstattung.

The BHV ACTION tug is a compact and powerful workboat that is used reliably for towing and assistance tasks in inland waters. With a strong bollard pull and robust technology, it ensures precise maneuvers, even under demanding conditions. Whether as support for towing large units, positioning floating equipment or for towing

services on shorter distances - the BHV ACTION impresses with its maneuverability, endurance and versatile equipment.

BHV ACTION BINNENSCHIFFSCHLEPPER/ INLAND WATERWAY TUG

DATENBLATT/DATA SHEET



DEUTSCH

MMSI NR.: MMSI 218042130

RUFZEICHEN : DF6052

GESANTLÄNGE : 18,04 m

SCHIFFSBREITE : 6,01 m

MAX. TIEFGANG : 2,35 m

MAX. HÖHE : 5,50 m ABOVE WATERLINE

KLASSIFIZIERUNG : INLAND ZONE 2 / SEE

Leistung

PFAHLZUG : 10 to.

MAX. GESCHWINDIGKEIT: 10 kts.

Kapazitäten

TREIBSTOFF : 17 cbm

FRISCHWASSER : 3 cbm

SCHMIERÖL : 0,5 cbm

ABWASSER : 3 cbm

Unterbringung

BRÜCKE

2-MANN-KABINE : 2

KOMBÜSE : 1

Antrieb

HAUPTMASCHINEN : 2 × GM DETROIT DIESEL 8V-71

GESAMTLEISTUNG : 2 × 268 kW

ANTRIEB : FP-PROPELLER IN KORT-DÜSEN

Deck-Ausstattung

SCHLEPPWINDE : EINFACHTROMMEL – 7,5 to.

BREMSKAPAZITÄT : 15 to.

TUGGERWINDE : 2 × 5 to.

SCHLEPPHAKEN : 10 to.

Zusatzausrüstung

GENERATOREN : 2 × 20 kVA

ENGLISH

MMSI NO.: MMSI 218042130

CALL SIGN : DF6052

LENGTH OVERALL : 18,04 m

BEAM : 6,01 m

MAX. DRAFT : 2,35 m

MAX. HEIGHT : 5,50 m ABOVE WATERLINE

CLASSIFICATION : INLAND ZONE 2 / SEE

Performance

BOLLARD PULL : 10 to.

MAX. SPEED : 10 kts.

Capacities

FUEL OIL : 17 cbm

FRESH WATER : 3 cbm

LUBE OIL : 0,5 cbm

SEWAGE : 3 cbm

Accommodation

BRIDGE

2 MEN CABIN : 2

GALLERY : 1

Propulsion

MAIN ENGINE : 2 × GM DETROIT DIESEL 8V-71

TOTAL HP : 2 × 268 kW

PROPULSION : FP PROPELLERS IN KORT NOZZLES

Deck Equipment

TOWING WINCH : SGL. DRUM – 7,5 to.

BRAKE CAPACITY : 15 to.

TUGGER WINCH : 2 × 5 to.

TOWING HOOKS : 10 to.

Auxiliary Equipment

GENERATORS : 2 × 20 kVA

BHV ACTION BINNENSCHIFFSCHLEPPER/ INLAND WATERWAY TUG DATENBLATT/DATA SHEET



Vermessungsausrüstung

MULTIBEAM ECHOLOT : TELEDYNE RESOON SEABAT T20

ECHO SOUNDER : 1

PLOUGHING SOFTWARE : TELEDYNE-PDS PLOUGHING

A-RAHMEN : 1

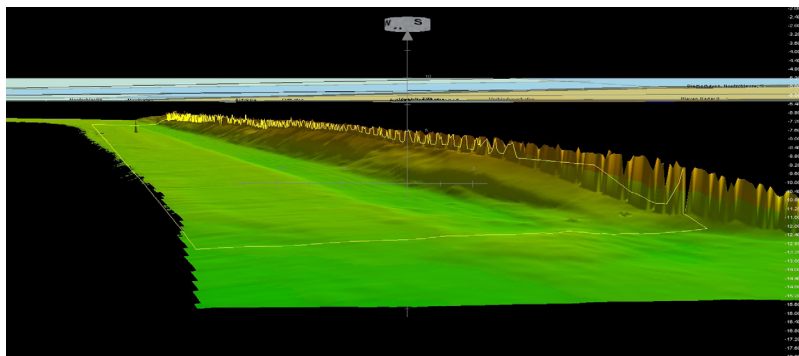
Survey Equipment

MULTI BEAM : TELEDYNE RESOON SEABAT T20

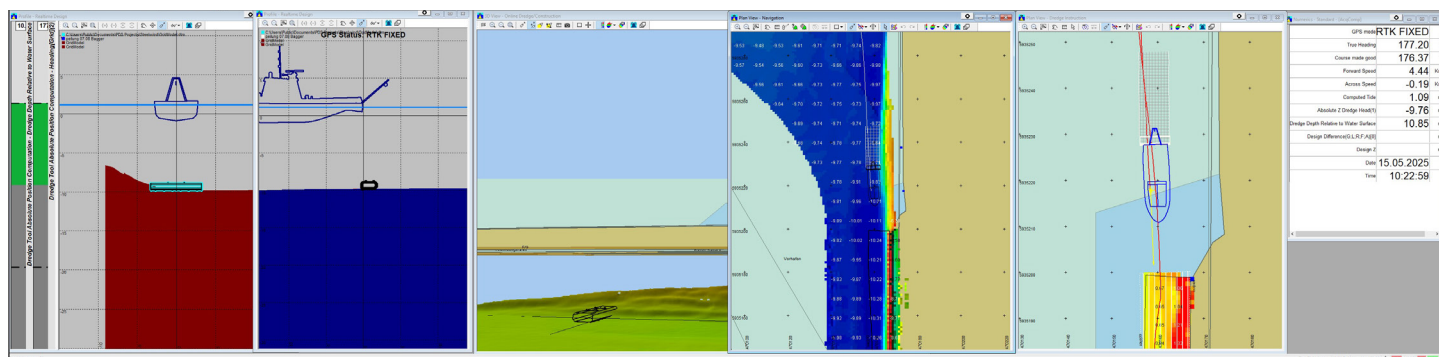
ECHO SOUNDER : 1

PLOUGHING SOFTWARE : TELEDYNE-PDS PLOUGHING

A-FRAME : 1



SOFTWARE FÜR DEN ECHO-SOUNDER – 3D BILD; BODENBESCHAFFENHEIT, TIEFE, DISTANZ



SOFTWARE FÜR DIE POSITIONIERUNG UND ROUTE FÜR DEN BODENPFLUG



Navigation + Kommunikation

VHF : 1 + MOBILE VHF

AIS : 1

RADAR : 1

KOMPASS : 1

Navigation + Communication

VHF : 1 + MOBILE VHF

AIS : 1

RADAR : 1

COMPASS : 1

**BVT Chartering
und Logistics GmbH**
Kühlhauskai 3
27572 Bremerhaven

Managing Director
Arndt Lohner
Project Manager
Jörn Haumüller

Phone +49 (0)471 300130 -0
E-Mail ship-bvt@bvt-chartering.de
www.bvt-chartering.de

**BHV ACTION BINNENSCHIFFSCHLEPPER/ INLAND WATERWAY TUG
SCHLEPP-BEDINGUNGEN / PREISLISTE
TOWING CONDITIONS / PRICE LIST**



SCHLEPP-BEDINGUNGEN

SCHLEPPERPREIS

JE ANGEFANGENE STD. : EUR 520,- netto (+ BAF)
Taktung ab/bis Liegeplatz
im Fischereihafen

BUNKERZUSCHLAG (BAF) : Bis zu einem Durchschnittspreis
von EUR 160,- pro cbm für
Gasöl, wird kein Zuschlag er-
hoben. Bei einer Preiserhöhung
über EUR 160,- pro cbm wird für jede
10%ige Preiserhöhung ein Zuschlag
von 1% erhoben (gem. beigefugter
Liste)

WARTEZEITEN : EUR 300,- netto (Umständen entsprechend)

EINSATZZEITEN : Mo. - Fr. 07:00 - 16:00 Uhr
Mo. - Fr. 16:00 - 24:00 Uhr (plus 25% Zuschlag)
Sa. + So. + Feiertage (plus 50% Zuschlag)

ZUSÄTZLICHES PERSONAL : Runner-Crew EUR 89,00 pro Person
Mobilisierung nach Aufwand

EINSATZORTE : Bremerhaven + Bremen
Weser - zwischen Bremen und Seegrenze BHV

BESONDERE MÖGLICHKEITEN : Schlickpflug für Boden-
bearbeitung und Sediment-
entfernung Fächerecholot für
Grundabtastung und Tiefen-
bestimmung

Einsatz nur mit BVT-eigenem Personal
Einsatzgebiet gemäß BinSchStrO + BinSchPersV

TOWING CONDITIONS

TUG PRICE

PER HOUR OR PART THEREOF : EUR 520,- net (+ BAF)
Cycle from/to berth in the
Fischereihafen

BUNKER SURCHARGE (BAF) : Up to an average price of EUR 160,-
per cbm for gas oil, no surcharge
will be charged. In the event of a
price increase of more than EUR
160 per cubic meter, a surcharge
of 1% will be charged for every 10%
price increase (according to the
enclosed list).

WAITING TIMES : EUR 300,- net (according to circumstances)

OPERATING TIMES : Mon. - Fri. 07:00 - 16:00
Mon. - Fri. 16:00 - 24:00 (plus 25% surcharge)
Sat. + Sun. + public holidays
(plus 50% surcharge)

ADDITIONAL STAFF : Runner crew EUR 89.00 per person
according to afford

LOCATIONS : Bremerhaven + Bremen
Weser - between Bremen and sea border BHV

SPECIAL POSSIBILITIES : Silt plow for soil cultivation and
sediment removal Multibeam echo
sounder for bottom scanning and
depth determination

Deployment only with BVT's own personnel
Deployment area in
accordance with BinSchStrO + BinSchPersV

BHV ACTION BINNENSCHIFFSCHLEPPER/ INLAND WATERWAY TUG BUNKERZUSCHLAG / BUNKER SURCHARGES



Bunkerzuschlag

Die oben genannten Schlepptarife, Stundensätze und Festpreise verstehen sich zuzüglich der folgenden Zuschläge: Bis zu einem Durchschnittspreis von € 160 pro cbm für Gasöl wird kein Bunkerzuschlag erhoben. Bei einer Preiserhöhung über € 160 pro cbm wird für jede 10%ige Preiserhöhung ein Zuschlag von 1% erhoben. Die Höhe des Zuschlags wird alle zwei Wochen am ersten Tag der Woche überprüft.

Bunker surcharges

the towage-rates, rates per hour and fixed rates mentioned before are subject to the following surcharges: Up to an average-price of € 160 per cbm for gas oil no bunker surcharge will be charged. In the event of a price increase above € 160 per cbm for each 10% price-increase a surcharge of 1% will be charged. The Surcharge to be reviewed every two weeks on the first day of the week

PRICE SCALE MIN. / PREISSTAFFEL MIN.	TYPE / TYP	VALUE / WERT
160.01	Percentage	1
176.01	Percentage	2
193.61	Percentage	3
212.97	Percentage	4
234.27	Percentage	5
257.70	Percentage	6
283.47	Percentage	7
311.81	Percentage	8
343.00	Percentage	9
377.30	Percentage	10
415.02	Percentage	11
456.53	Percentage	12
502.18	Percentage	13
552.40	Percentage	14
607.64	Percentage	15
668.40	Percentage	16
735.24	Percentage	17
808.77	Percentage	18
889.64	Percentage	19
978.61	Percentage	20
1,076.47	Percentage	21
1,184.11	Percentage	22
1,302.53	Percentage	23
1,432.78	Percentage	24
1,576.06	Percentage	25
1,733.66	Percentage	26
1,907.03	Percentage	27
2,097.73	Percentage	28